

รายงานสถิติเกี่ยวกับการติดตั้งระบบ GPS

ณ วันที่ 22 กันยายน 2565

1. จำนวนผู้ให้บริการ GPS ที่เชื่อมต่อข้อมูลกับกรมการขนส่งทางบก 203 ราย
 2. จำนวนผู้ให้บริการ GPS และจำนวนรุ่น GPS ที่ได้รับการรับรองจากกรม

จำนวนผู้ให้บริการ GPS ที่ได้รับการรับรองจากกรม(ราย)	จำนวนรุ่น GPS ที่ได้รับการรับรองจากกรม (รุ่น)
158	557

3. จำนวนรถที่เชื่อมต่อข้อมูลกับศูนย์ GPS

รถโดยสารประจำทาง	รถโดยสารไม่ประจำทาง	รถบรรทุกไม่ประจำทาง	รถบรรทุกส่วนบุคคล	รถอื่นๆ	รวม
21,560	45,705	151,259	250,698	48,801	518,023

4. จำนวนรถที่ติดตั้ง GPS และที่ติดตั้ง GPS แล้ว

ประเภทรถ	จำนวนรถที่ติดตั้ง GPS (คัน)	จำนวนรถที่ติดตั้ง GPS แล้ว (คัน)	รถที่ติดตั้ง GPS แล้ว (ร้อยละ)	ความเร็วเกิน (คัน)	ร้อยละของรถที่ใช้ความเร็วเกิน	ความเร็วสูงสุด (กม./ชม.)	ความเร็วเกินเฉลี่ย (กม./ชม.)
รถโดยสาร							
-ประจำทาง	15,156	15,156	100.00	25	0.16	132	102.54
- หมวด 1	4,152	4,152	100.00				
- หมวด 2	5,418	5,418	100.00				
- หมวด 3	5,586	5,586	100.00				
-ไม่ประจำทาง	45,705	45,705	100.00	54	0.12	127	105.98
รวมรถโดยสาร	60,861	60,861	100.00	79	0.13		104.89
รถบรรทุก							
-ไม่ประจำทาง	158,459	151,259	95.46	46	0.03	122	105.07
-ส่วนบุคคล	250,698	250,698	100.00	38	0.02	119	105.24
รวมรถบรรทุก	409,157	401,957	98.24	84	0.02		105.15
รวมทั้งหมด	470,018	462,818	98.47	163	0.04		105.02

5. จำนวนรถโดยสาร 2 ชั้น ที่ติดตั้ง GPS และที่ติดตั้ง GPS แล้ว

ประเภทรถ	จำนวนรถที่ติดตั้ง GPS (คัน)	จำนวนรถที่ติดตั้ง GPS แล้ว (คัน)	รถที่ติดตั้ง GPS แล้ว (ร้อยละ)	ความเร็วเกิน (คัน)	ร้อยละของรถที่ใช้ความเร็วเกิน	ความเร็วสูงสุด (กม./ชม.)	ความเร็วเกินเฉลี่ย (กม./ชม.)
-ประจำทาง	7,422	4,926	66.37				
- หมวด 1	2,425	2,294	94.60				
- หมวด 2	2,175	2,115	97.24	9	0.43	104	101.22
- หมวด 3	2,822	517	18.32				
-ไม่ประจำทาง	22,081	19,730	89.35				
รวมทั้งหมด	29,503	24,656	83.57				

6. จำนวนรถโดยสาร 2 ชั้น ที่ติดตั้ง GPS และที่ติดตั้ง GPS แล้ว

ประเภทรถ	จำนวนรถที่ติดตั้ง GPS (คัน)	จำนวนรถที่ติดตั้ง GPS แล้ว (คัน)	รถที่ติดตั้ง GPS แล้ว (ร้อยละ)	ความเร็วเกิน (คัน)	ร้อยละของรถที่ใช้ความเร็วเกิน	ความเร็วสูงสุด (กม./ชม.)	ความเร็วเกินเฉลี่ย (กม./ชม.)
-ประจำทาง	1,085	1,021	94.10	2	0.20	103	101.00
-ไม่ประจำทาง	4,638	3,908	84.26	6	0.15	116	106.50
-ส่วนบุคคล	31	12	38.71	0	0.00	0	0.00
รวมทั้งหมด	5,754	4,941	85.87	8	0.16		105.13

7. จำนวนรถพยาบาลที่เชื่อมต่อข้อมูลกับศูนย์ GPS

หน่วย : คัน

รย.1	รย.2	รย.3	รวม
951	182	15	1,148

รายงานสถิติการกระทำความผิดจากระบบ GPS รถทุกประเภท ทั่วประเทศ

เดือน กันยายน 2565

หน่วย : คัน

วันที่		1 ก.ย.	2 ก.ย.	3 ก.ย.	4 ก.ย.	5 ก.ย.	6 ก.ย.	7 ก.ย.	8 ก.ย.	9 ก.ย.	10 ก.ย.	11 ก.ย.	12 ก.ย.	13 ก.ย.	14 ก.ย.	15 ก.ย.	16 ก.ย.	17 ก.ย.	18 ก.ย.	19 ก.ย.	20 ก.ย.	21 ก.ย.	22 ก.ย.	ค่าเฉลี่ยจำนวนรถ ที่กระทำความผิด	
รถโดยสาร	ประจำทาง	ความเร็วเกิน	41	32	35	32	34	24	22	25	31	29	31	30	19	25	28	30	30	31	31	32	33	25	30
		ไม่แสดงตน	1,648	1,779	1,632	1,550	1,684	1,607	1,643	1,599	1,717	1,627	1,553	1,713	1,633	1,625	1,635	1,770	1,566	146	2,140	1,709	1,677	1,606	1,603
		ชั่วโมงการทำงานเกิน	2,557	2,739	2,127	2,130	2,325	2,353	2,698	3,007	2,888	2,316	2,246	2,791	2,548	2,490	2,279	2,615	2,122	437	719	2,505	2,536	2,707	2,324
	ไม่ประจำทาง	ความเร็วเกิน	60	74	69	83	52	57	55	55	76	53	71	67	63	54	61	55	70	66	53	54	48	54	61
		ไม่แสดงตน	2,818	3,160	2,404	1,744	2,757	2,690	2,833	2,845	3,207	2,258	1,715	2,647	2,583	2,691	2,682	2,996	2,327	206	5,922	2,749	2,670	2,698	2,664
		ชั่วโมงการทำงานเกิน	720	1,010	876	979	832	723	881	1,004	1,044	897	904	814	656	703	635	918	816	173	191	701	681	757	769
	ส่วนบุคคล	ความเร็วเกิน	1	5	3	0	2	3	1	2	3	1	1	3	1	2	3	1	3	0	0	0	1	0	2
		ไม่แสดงตน	19	15	11	6	17	17	16	16	15	18	12	17	15	15	19	16	15	0	38	16	23	15	16
		ชั่วโมงการทำงานเกิน	3	1	1	1	1	1	3	5	3	6	3	2	2	2	1	1	1	0	0	2	5	0	2
รถบรรทุก	ไม่ประจำทาง	ความเร็วเกิน	58	57	45	41	37	41	42	46	51	44	27	59	58	49	67	39	48	39	53	42	46	46	47
		ไม่แสดงตน	33,969	33,405	29,599	19,444	29,960	33,245	33,656	33,298	33,331	28,580	18,430	29,749	33,266	33,825	34,160	33,609	29,009	4,249	35,191	34,084	34,377	34,175	30,119
		ชั่วโมงการทำงานเกิน	26,017	26,113	24,058	19,605	20,779	25,435	26,684	27,047	27,125	23,445	18,616	21,730	26,173	27,110	25,414	26,238	23,907	4,840	8,371	27,253	27,555	27,419	23,224
	ส่วนบุคคล	ความเร็วเกิน	38	28	37	32	29	22	28	23	24	23	25	37	38	39	33	33	24	19	30	29	36	38	30
		ไม่แสดงตน	17,924	17,825	17,401	12,632	16,628	17,310	16,835	15,859	16,029	15,767	11,168	16,584	17,451	17,495	17,608	17,889	16,947	1,875	27,637	18,901	18,330	17,603	16,532
		ชั่วโมงการทำงานเกิน	10,201	10,726	10,430	9,335	9,268	9,974	9,875	9,260	9,261	8,989	8,018	9,088	9,802	10,153	9,600	10,147	10,127	1,262	2,092	10,508	10,569	10,343	9,047

รายงานสถิติการกระทำความผิดจากระบบ GPS รถทุกประเภท ทั่วประเทศ

เดือน กันยายน 2565

หน่วย : ร้อยละ

วันที่		1 ก.ย.	2 ก.ย.	3 ก.ย.	4 ก.ย.	5 ก.ย.	6 ก.ย.	7 ก.ย.	8 ก.ย.	9 ก.ย.	10 ก.ย.	11 ก.ย.	12 ก.ย.	13 ก.ย.	14 ก.ย.	15 ก.ย.	16 ก.ย.	17 ก.ย.	18 ก.ย.	19 ก.ย.	20 ก.ย.	21 ก.ย.	22 ก.ย.	ค่าเฉลี่ยร้อยละรถ ที่กระทำความผิด	
รถโดยสาร	ประจำทาง	ความเร็วเกิน	0.46	0.36	0.39	0.36	0.38	0.27	0.25	0.16	0.20	0.19	0.20	0.20	0.13	0.16	0.18	0.20	0.20	0.20	0.20	0.21	0.22	0.16	0.22
		ไม่แสดงตน	18.36	19.83	18.19	17.27	18.77	17.92	18.34	10.55	11.33	10.74	10.25	11.30	10.77	10.72	10.79	11.68	10.33	0.96	14.12	11.28	11.06	10.60	12.15
		ชั่วโมงการทำงานเกิน	28.48	30.52	23.70	23.74	25.92	26.24	30.11	19.84	19.06	15.28	14.82	18.42	16.81	16.43	15.04	17.25	14.00	2.88	4.74	16.53	16.73	17.86	17.62
	ไม่ประจำทาง	ความเร็วเกิน	0.13	0.16	0.15	0.18	0.11	0.12	0.12	0.12	0.17	0.12	0.16	0.15	0.14	0.12	0.13	0.12	0.15	0.14	0.12	0.12	0.11	0.12	0.13
		ไม่แสดงตน	6.17	6.91	5.26	3.82	6.03	5.89	6.20	6.22	7.02	4.94	3.75	5.79	5.65	5.89	5.87	6.56	5.09	0.45	12.96	6.01	5.84	5.90	5.83
		ชั่วโมงการทำงานเกิน	1.58	2.21	1.92	2.14	1.82	1.58	1.93	2.20	2.28	1.96	1.98	1.78	1.44	1.54	1.39	2.01	1.79	0.38	0.42	1.53	1.49	1.66	1.68
รถบรรทุก	ไม่ประจำทาง	ความเร็วเกิน	0.04	0.04	0.03	0.03	0.02	0.03	0.03	0.03	0.03	0.03	0.02	0.04	0.04	0.03	0.04	0.03	0.03	0.03	0.04	0.03	0.03	0.03	0.03
		ไม่แสดงตน	22.46	22.08	19.57	12.85	19.81	21.98	22.25	22.01	22.04	18.89	12.18	19.67	21.99	22.36	22.58	22.22	19.18	2.81	23.27	22.53	22.73	22.59	19.91
		ชั่วโมงการทำงานเกิน	17.20	17.26	15.91	12.96	13.74	16.82	17.64	17.88	17.93	15.50	12.31	14.37	17.30	17.92	16.80	17.35	15.81	3.20	5.53	18.02	18.22	18.13	15.35
	ส่วนบุคคล	ความเร็วเกิน	0.02	0.01	0.01	0.01	0.01	0.01	0.01	0.01	0.01	0.01	0.01	0.01	0.02	0.02	0.01	0.01	0.01	0.01	0.01	0.01	0.01	0.02	0.01
		ไม่แสดงตน	7.15	7.11	6.94	5.04	6.63	6.90	6.72	6.33	6.39	6.29	4.45	6.62	6.96	6.98	7.02	7.14	6.76	0.75	11.02	7.54	7.31	7.02	6.59
		ชั่วโมงการทำงานเกิน	4.07	4.28	4.16	3.72	3.70	3.98	3.94	3.69	3.69	3.59	3.20	3.63	3.91	4.05	3.83	4.05	4.04	0.50	0.83	4.19	4.22	4.13	3.61
ค่าเฉลี่ยรวม	รถทุกประเภท	ความเร็วเกิน	0.04	0.04	0.04	0.04	0.03	0.03	0.03	0.03	0.04	0.03	0.03	0.04	0.04	0.04	0.04	0.03	0.04	0.03	0.04	0.03	0.04	0.04	0.04
		ไม่แสดงตน	12.34	12.30	11.18	7.75	11.18	12.01	12.04	11.58	11.73	10.42	7.10	10.95	11.87	12.02	12.12	12.16	10.77	1.40	15.32	12.41	12.33	12.12	11.05
		ชั่วโมงการทำงานเกิน	8.65	8.89	8.21	7.02	7.27	8.43	8.79	8.71	8.71	7.70	6.44	7.44	8.47	8.74	8.20	8.62	7.99	1.45	2.46	8.85	8.93	8.91	7.67

รายงานสถิติการกระทำความผิดจากระบบ GPS รถทุกประเภท กรุงเทพมหานคร

เดือน กันยายน 2565

หน่วย : คัน

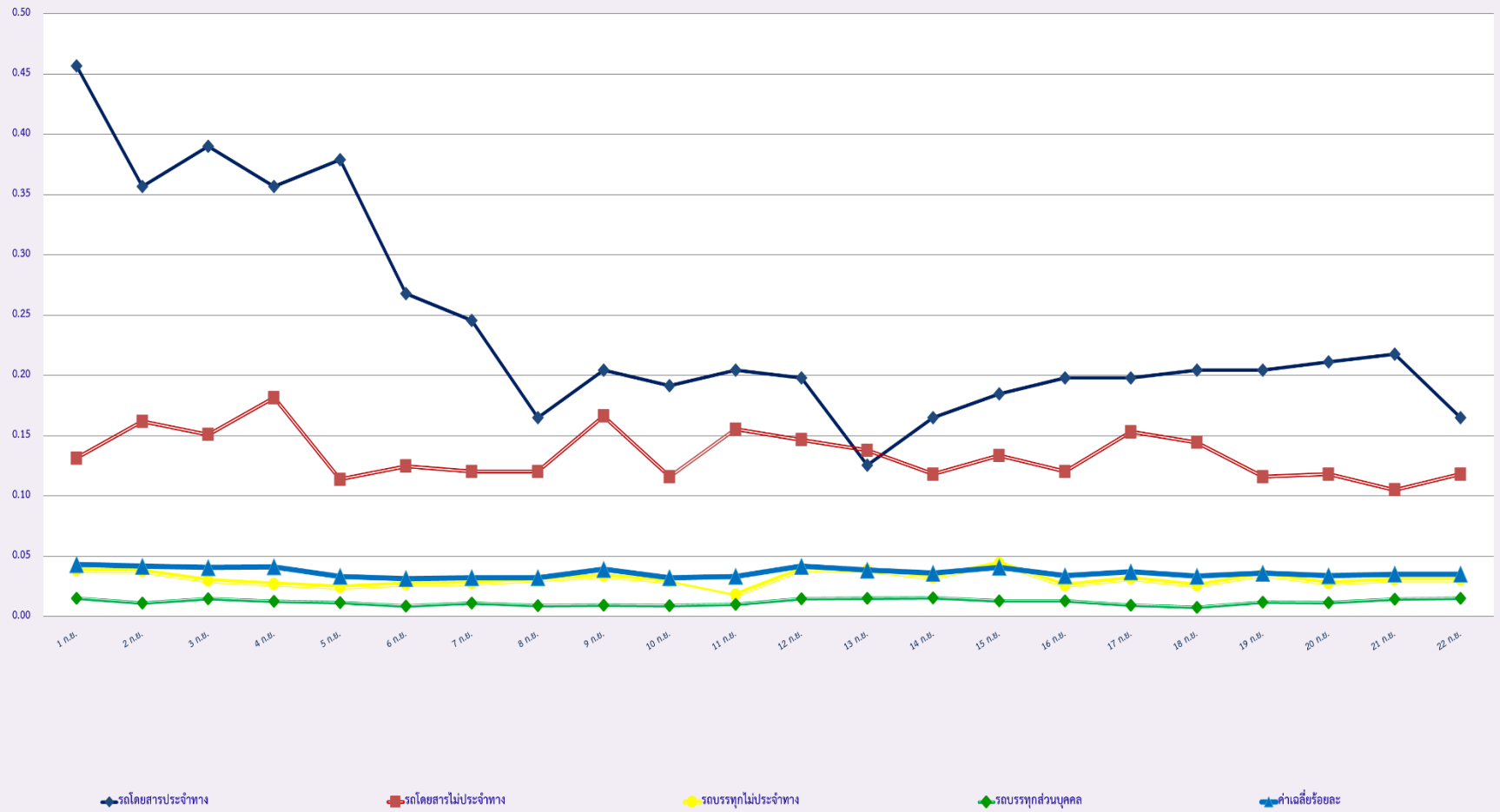
วันที่		1 ก.ย.	2 ก.ย.	3 ก.ย.	4 ก.ย.	5 ก.ย.	6 ก.ย.	7 ก.ย.	8 ก.ย.	9 ก.ย.	10 ก.ย.	11 ก.ย.	12 ก.ย.	13 ก.ย.	14 ก.ย.	15 ก.ย.	16 ก.ย.	17 ก.ย.	18 ก.ย.	19 ก.ย.	20 ก.ย.	21 ก.ย.	22 ก.ย.	ค่าเฉลี่ยจำนวนรถ ที่กระทำความผิด		
รถโดยสาร	ประจำทาง	ความเร็วเกิน	5	2	1	0	3	4	0	1	1	1	0	0	0	2	1	3	3	4	2	4	1	0	2	
		ไม่แสดงตน	973	1,040	936	822	978	926	938	914	964	886	841	965	985	947	939	988	882	49	768	998	982	933	893	
		ชั่วโมงการทำงานเกิน	1,379	1,444	862	816	1,084	1,243	1,475	1,708	1,507	1,052	915	1,508	1,375	1,413	1,247	1,325	943	44	352	1,371	1,367	1,511	1,179	
	ไม่ประจำทาง	ความเร็วเกิน	5	6	7	2	3	6	4	3	3	5	3	2	3	7	3	3	2	3	1	5	3	3	4	
		ไม่แสดงตน	740	829	602	417	696	706	711	742	882	532	435	712	662	702	676	776	576	44	546	738	676	697	641	
		ชั่วโมงการทำงานเกิน	116	197	138	187	151	125	144	192	155	138	161	114	117	122	81	155	125	31	24	105	84	122	127	
	ส่วนบุคคล	ความเร็วเกิน	0	2	2	0	0	1	0	2	1	0	0	1	1	1	0	0	2	0	0	0	1	1	1	1
		ไม่แสดงตน	8	7	5	3	6	5	5	4	6	3	5	5	4	4	7	6	6	0	5	6	6	6	6	5
		ชั่วโมงการทำงานเกิน	0	0	1	1	0	0	0	2	0	0	0	0	0	1	0	0	1	0	0	0	1	0	0	0
รถบรรทุก	ไม่ประจำทาง	ความเร็วเกิน	0	0	0	0	1	0	0	1	0	0	0	1	1	0	0	0	0	1	1	0	0	1	0	
		ไม่แสดงตน	11,912	12,001	10,226	5,472	10,696	11,889	11,779	11,548	12,276	10,178	5,142	10,643	11,877	12,081	12,229	12,138	10,011	1,089	6,018	12,080	12,230	12,161	10,258	
		ชั่วโมงการทำงานเกิน	3,700	3,869	3,557	2,625	3,089	3,540	3,677	4,348	4,420	3,607	2,494	3,300	3,736	4,089	3,663	3,821	3,392	548	671	3,829	3,813	4,240	3,365	
	ส่วนบุคคล	ความเร็วเกิน	1	1	0	1	0	0	0	0	0	0	1	0	0	1	1	0	0	0	0	0	0	0	0	0
		ไม่แสดงตน	3,731	3,888	3,785	2,140	3,384	3,544	3,485	3,333	3,501	3,560	2,063	3,467	3,671	3,665	3,762	3,777	3,629	432	1,703	3,904	3,877	3,725	3,274	
		ชั่วโมงการทำงานเกิน	1,057	1,213	1,192	983	1,025	1,106	1,079	1,194	1,166	1,146	916	1,044	1,072	1,087	948	1,048	1,186	194	204	1,098	1,123	1,186	1,012	

รายงานสถิติความเร็วเกินของรถตู้โดยสารประจำทาง หมวด 2 (บขส.)

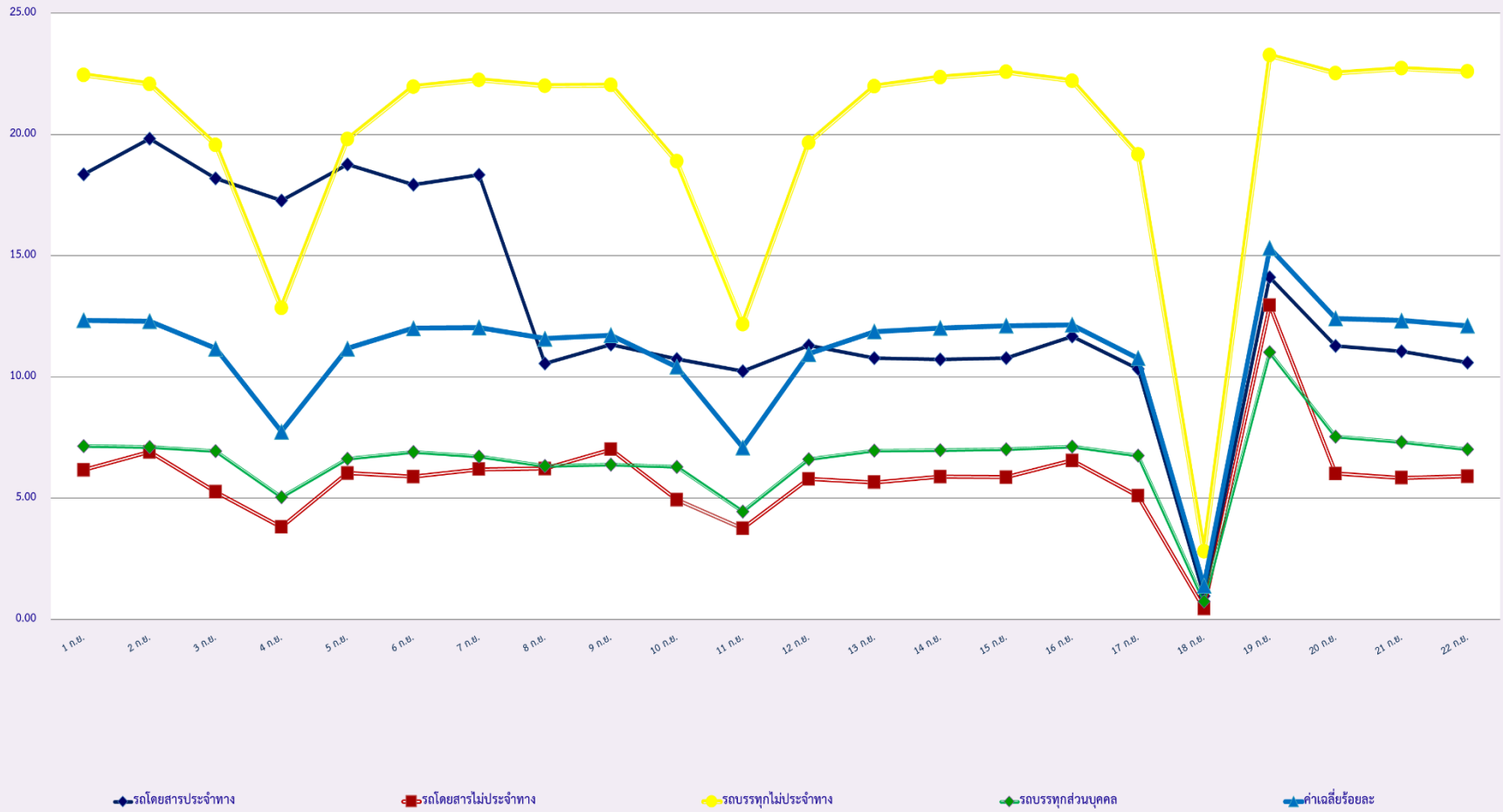
ประจำเดือน กันยายน 2565

พื้นที่	วันที่	1 ก.ย.	2 ก.ย.	3 ก.ย.	4 ก.ย.	5 ก.ย.	6 ก.ย.	7 ก.ย.	8 ก.ย.	9 ก.ย.	10 ก.ย.	11 ก.ย.	12 ก.ย.	13 ก.ย.	14 ก.ย.	15 ก.ย.	16 ก.ย.	17 ก.ย.	18 ก.ย.	19 ก.ย.	20 ก.ย.	21 ก.ย.	22 ก.ย.
		กรุงเทพมหานคร	จำนวน(คัน)	0	0	0	0	0	0	0	0	0	0	0	0	0	0	0	0	1	1	1	1
	ร้อยละ	0.00	0.00	0.00	0.00	0.00	0.00	0.00	0.00	0.00	0.00	0.00	0.00	0.00	0.00	0.00	0.00	0.05	0.05	0.05	0.05	0.00	0.00
ทั่วประเทศ	จำนวน(คัน)	1	5	1	1	0	0	0	8	9	13	13	13	9	10	12	9	14	15	13	11	10	9
	ร้อยละ	0.08	0.41	0.08	0.08	0.00	0.00	0.00	0.38	0.42	0.61	0.61	0.61	0.42	0.47	0.57	0.42	0.66	0.71	0.61	0.52	0.47	0.43

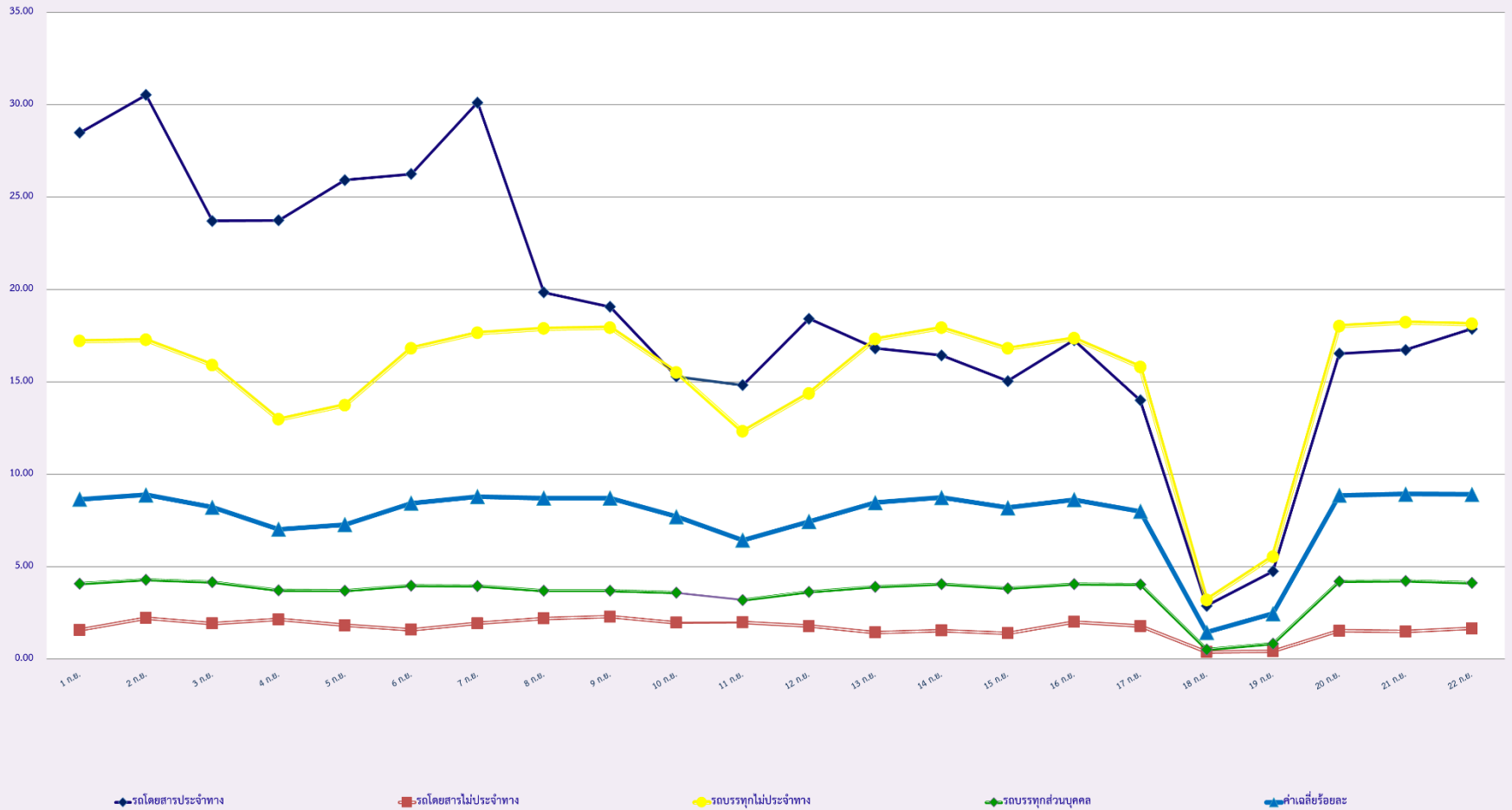
สถิติรถที่มีความเร็วเกินในรถแต่ละประเภท (ร้อยละ) .



สถิติการไม่แสดงตนของพนักงานขับรถในแต่ละประเภท (ร้อยละ)



สถิติระยะเวลาการทำงานเกินของพนักงานขับรถในแต่ละประเภท (ร้อยละ) .



สถิติรถตู้โดยสารประจำทาง หมวด 2(บขส.)ที่มีความเร็วเกิน (ร้อยละ) .

